

CARACTÉRISTIQUES TECHNIQUES DES ADAPTATEURS



ADAPTATEURS DE RENIFLARD POUR UNE INSTALLATION FACILE

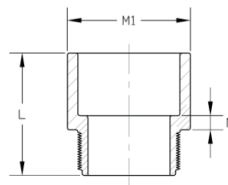
Les adaptateurs de bride, utilisés avec les reniflards dotés d'un raccord à ajustement glissant de 1 po, sont utilisés pour les réservoirs où la paroi du réservoir n'est pas assez épaisse pour permettre le taraudage de filetages. Avec l'adaptateur modèle A-101, des trous de montage peuvent être percés dans la bride moulée en ABS à forte résistance aux chocs pour s'adapter à n'importe quel modèle de trou requis. L'adaptateur de bride modèle A-114 est doté d'un motif ANSI standard à 6 trous prépercés pour le montage.

Les adaptateurs filetés, adaptés à une utilisation avec les reniflards Air Sentry dotés d'un raccord à ajustement glissant de 1 po, sont destinés aux réservoirs ou aux boîtes d'engrenages dont l'épaisseur de paroi est suffisante pour tarauder des trous. Des versions à filetage NPT mâle et femelle et BSP mâle sont disponibles. L'adaptateur baïonnette remplace un chapeau de reniflard standard sur un réservoir hydraulique. Retirez simplement le chapeau de reniflard, placez l'adaptateur baïonnette sur la bride du reniflard et tournez d'un quart de tour. Aucune modification du réservoir n'est nécessaire. Les adaptateurs baïonnette s'adaptent aux reniflards Air Sentry dotés d'un raccord à ajustement glissant de 1 po.

Les adaptateurs à visser filetés remplacent les filtres à particules à visser standard commercialisés par de nombreux fabricants. Ces adaptateurs s'adaptent aux reniflards Air Sentry dotés d'un raccord à ajustement glissant de 1 po et sont disponibles en différentes tailles et configurations de filetage. Aucune modification du réservoir n'est nécessaire.

Les adaptateurs métalliques filetés s'adaptent aux reniflards des séries Z et X-100. Le raccord de reniflard est un raccord NPT mâle de 1/2 po. Une variété de types de raccord de réservoir sont disponibles.

Ajustement glissant - Adaptateurs filetés (mâles)

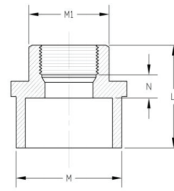


| N° de pièce | Matériau | Raccord au reniflard | Raccord au réservoir | M1 (pouces) | N (pouces) | L (pouces) |
|-------------|-----------------|-----------------------------|----------------------|-------------|------------|------------|
| A-102 | PVC Schedule 40 | Ajustement glissant de 1 po | NPT mâle de 1 po | 1 5/8 | 7/32 | 2 |
| A-103 | PVC Schedule 40 | Ajustement glissant de 1 po | NPT mâle de 3/4 po | 1 21/32 | 3/16 | 2 |
| A-409 | PVC Schedule 40 | Ajustement glissant de 1 po | NPT mâle de 1/2 po | 1 9/16 | 5/8 | 2 7/16 |
| A-501 | PVC Schedule 40 | Ajustement glissant de 1 po | BSP mâle de 1 po | 1 5/8 | 7/32 | 2 1/8 |

Convient à tous les reniflards avec raccords à ajustement glissant

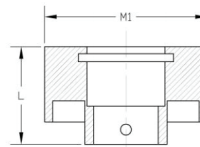
CARACTÉRISTIQUES TECHNIQUES DES ADAPTATEURS

Ajustement glissant - Adaptateurs filetés (femelles)



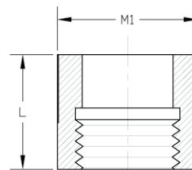
| N° de pièce | Matériau | Raccord au reniflard | Raccord au réservoir | M (pouces) | M1 (pouces) | N (pouces) | L (pouces) |
|--|-----------------|-----------------------------|----------------------|------------|-------------|------------|------------|
| A-410 | PVC Schedule 40 | Ajustement glissant de 1 po | NPT mâle de 1/2 po | 1 11/16 | 1 3/16 | 5/32 | 2 |
| Convient à tous les reniflards avec raccords à ajustement glissant | | | | | | | |

Adaptateurs baïonnette à ajustement glissant



| N° de pièce | Matériau | Raccord au reniflard | Raccord au réservoir | M1 (pouces) | L (pouces) |
|--|---|-----------------------------|---|-------------|------------|
| A-104 | EDPM haute densité, joint d'étanchéité, cheville métallique | Ajustement glissant de 1 po | Raccord à baïonnette enfichable et tournant | 2 3/4 | 1 5/8 |
| Convient à tous les reniflards avec raccords à ajustement glissant | | | | | |

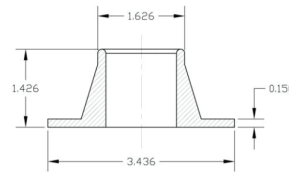
Adaptateurs à visser filetés à ajustement glissant



| N° de pièce | Matériau | Raccord au reniflard | Raccord au réservoir | M1 (pouces) | L (pouces) |
|--|--------------------|--|--|-------------|------------|
| A-105 | EDPM haute densité | Ajustement glissant de 1 po avec joint torique | 12 UNF de 1 po, longueur de filetage de 3/4 po | 2 | 1 5/8 |
| A-106 | EDPM haute densité | Ajustement glissant de 1 po avec joint torique | 16 UNF de 1 1/2 po, longueur de filetage de 3/4 po | 2 21/32 | 2 |
| A-115 | Delrin | Ajustement glissant de 1 po avec joint torique | 16 UNF de 1 1/2 po, longueur de filetage de 3/4 po | 1 9/16 | 2 7/16 |
| Convient à tous les reniflards avec raccords à ajustement glissant | | | | | |

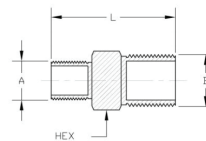
CARACTÉRISTIQUES TECHNIQUES DES ADAPTATEURS

Adaptateurs de bride à ajustement glissant



| N° de pièce | Matériau | Raccord au reniflard | Raccord au réservoir |
|--|----------------------------------|-----------------------------|---|
| A-101 | ABS à forte résistance aux chocs | Ajustement glissant de 1 po | Trous percés par le client |
| A-114 | ABS à forte résistance aux chocs | Ajustement glissant de 1 po | Six trous de passage de $\frac{3}{8}$ po à 60 degrés les uns des autres, sur un centre de $2\frac{7}{8}$ po de diamètre |
| Convient à tous les reniflards avec raccords à ajustement glissant | | | |

Adaptateurs métalliques filetés



| N° de pièce | Matériau | Raccord au reniflard (A) | Raccord au réservoir (B) | L (pouces) | Taille hexagonale (pouces) |
|---|------------------|------------------------------|---------------------------------|------------------|----------------------------|
| A-401 | Acier au carbone | NPT mâle de $\frac{1}{2}$ po | NPT mâle de $\frac{1}{4}$ po | $1\frac{5}{8}$ | $\frac{7}{8}$ |
| A-402 | Acier au carbone | NPT mâle de $\frac{1}{2}$ po | NPT femelle de $\frac{1}{4}$ po | $1\frac{1}{2}$ | $\frac{7}{8}$ |
| A-403 | Acier au carbone | NPT mâle de $\frac{1}{2}$ po | NPT mâle de $\frac{3}{8}$ po | $1\frac{5}{8}$ | $\frac{7}{8}$ |
| A-404 | Acier au carbone | NPT mâle de $\frac{1}{2}$ po | NPT femelle de $\frac{3}{8}$ po | $1\frac{11}{16}$ | $\frac{7}{8}$ |
| A-405 | Acier au carbone | NPT mâle de $\frac{1}{2}$ po | NPT mâle de $\frac{3}{4}$ po | $1\frac{7}{8}$ | $1\frac{1}{16}$ |
| A-406 | Acier au carbone | NPT mâle de $\frac{1}{2}$ po | NPT mâle de 1 po | $1\frac{15}{16}$ | $1\frac{3}{8}$ |
| A-406 | Acier au carbone | NPT mâle de $\frac{1}{2}$ po | NPT mâle de 1 po | $2\frac{3}{32}$ | $1\frac{1}{16}$ |
| S'adapte à tous les reniflards des série Z et X-100 | | | | | |



whitmores.com | 800.699.6318 | 972.771.1000

Une société certifiée ISO 9001 et ISO 14001